

# ELTERNVEREIN DER VOLKSSCHULE Campus Christine Nöstlinger



## Projektwoche | Ausflug | Klassenfahrt: Zu teuer?

### Der Elternverein hilft.

Dem Elternverein der Volksschule am Campus Christine Nöstlinger ist es wichtig, dass kein/e Schüler/in an der Schule aus finanziellen Gründen von Schulveranstaltungen ausgeschlossen ist. Gerne unterstützt der Elternverein daher im Bedarfsfall Familien durch finanzielle Zuschüsse zu Schulveranstaltungen, etwa Projektwochen/ Ausflügen/ Projekttagen.

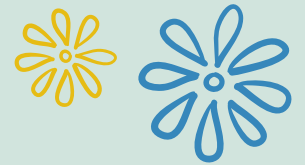
### Voraussetzungen für eine Unterstützung

- Eine aufrechte Mitgliedschaft im Elternverein. D.h. der Elternvereinsbeitrag für das laufende Schuljahr ist bis 15.12. bezahlt. Alternativ kommt es zum Beitritt ab Beantragung auf Unterstützung.
- Das Ansuchen um Unterstützung muss vor der Schulveranstaltung schriftlich an den Elternverein gestellt werden.
- Vorrangige Förderung für Familien, die bereits eine Förderung durch die Bildungsdirektion erhalten.
- Der Betrag wird direkt dem/der verantwortlichen Lehrer/in ausbezahlt. Kann das Kind an der Schulveranstaltung nicht teilnehmen, ist der Betrag zur Gänze an den Elternverein zurück zu erstatten.
- Da das Budget für Förderungen beschränkt ist, werden Unterstützungsansuchen nach dem Datum des Eintreffens gereiht.
- Nachweise zur Förderwürdigkeit, wie z.B. Einkommensnachweis, erhöhen die Chance auf eine Förderung.

Das Ansuchen auf finanzielle Unterstützung findet sich auf der Website des Elternvereins und kann jederzeit per Email dem Elternverein an [evvs\\_ccnwien@gmx.at](mailto:evvs_ccnwien@gmx.at) übermittelt werden, im Briefkasten des Elternverein eingeworfen oder dem/der Lehrer/in übergeben werden. Jeder Antrag wird vom Vorstand vertraulich bearbeitet und in der Elternvereinssitzung anonym behandelt.



Photo: Lukas Haider



# ELTERNVEREIN DER VOLKSSCHULE Campus Christine Nöstlinger



## Informationen für Eltern und Erziehungsberechtigte

Für alle Anträge zur **Individualförderung für Schüler & Schülerinnen** an den Elternverein gilt:

Bitte den **vollständig ausgefüllten** Antrag per Email an [evvs\\_ccnwien@gmx.at](mailto:evvs_ccnwien@gmx.at) senden oder in einem verschlossenen Kuvert (Beilage bitte nur als Kopien beilegen) in den Briefkasten des Elternvereins beim Eingang Taborstraße 120 werfen oder dem/der Lehrer/in zur Weiterleitung übergeben.

Bitte senden Sie uns Ihre Anträge so rasch wie möglich, damit Förderungen zeitgerecht bearbeitet werden können.

Ihre Angaben werden selbstverständlich streng vertraulich behandelt. Sollten Sie innerhalb von 14 Tagen keine Rückmeldung vom Elternverein erhalten oder Fragen haben, kontaktieren Sie uns.

Die finanzielle Unterstützung für Schüler/innen ist generell Mitgliedern des Elternvereins vorbehalten. Es können aber auch Ansuchen gestellt werden, wenn noch keine Mitgliedschaft besteht. Der Beitritt wird dann ab Antragstellung vollzogen. Familien mit geringem Einkommen können einen reduzierten Mitgliedsbeitrag beantragen.

Es besteht kein Rechtsanspruch auf finanzielle Unterstützung durch den Elternverein. Zu Unrecht bezogene Unterstützungen oder Unterstützungen von Schulveranstaltungen, die nicht zustande gekommen oder an denen nicht teilgenommen wurde, sind dem Elternverein zurückzuerstatten.

Die Höhe der gewährten Förderung ist abhängig vom verfügbaren Budget, von der Bedürftigkeit des/der Antragsstellers/in sowie von der Anzahl der Förderansuchen. Nachweise der Förderwürdigkeit (Einkommensnachweis, Familienstand, Anzahl der Kinder im gemeinsamen Haushalt,...) können freiwillig beigelegt werden und erhöhen die Chance auf eine Förderung bzw. beeinflussen deren Höhe.



Photo: Lukas Haider



# Antrag an den Elternverein der Volksschule am Campus Christine Nöstlinger um finanzielle Unterstützung

Name des Schülers/der Schülerin:

Klasse:

Name des/r Erziehungsberechtigten:

Wohnadresse:

Telefonnummer und Emailadresse für Rückfragen:

## Grund für die finanzielle Unterstützung (Zutreffendes bitte ankreuzen)

### Schulveranstaltung

Projektwoche/Projekttag

von \_\_\_\_\_ bis \_\_\_\_\_ in \_\_\_\_\_

Projekttag/Ausflug

am \_\_\_\_\_ in \_\_\_\_\_

**Zusätzliche Kosten** im Zusammenhang mit einer Schulveranstaltung (z.B. Ausrüstung, ...)

\_\_\_\_\_

Anlagen:

Datum \_\_\_\_\_

Unterschrift \_\_\_\_\_



Photo: Lukas Haider